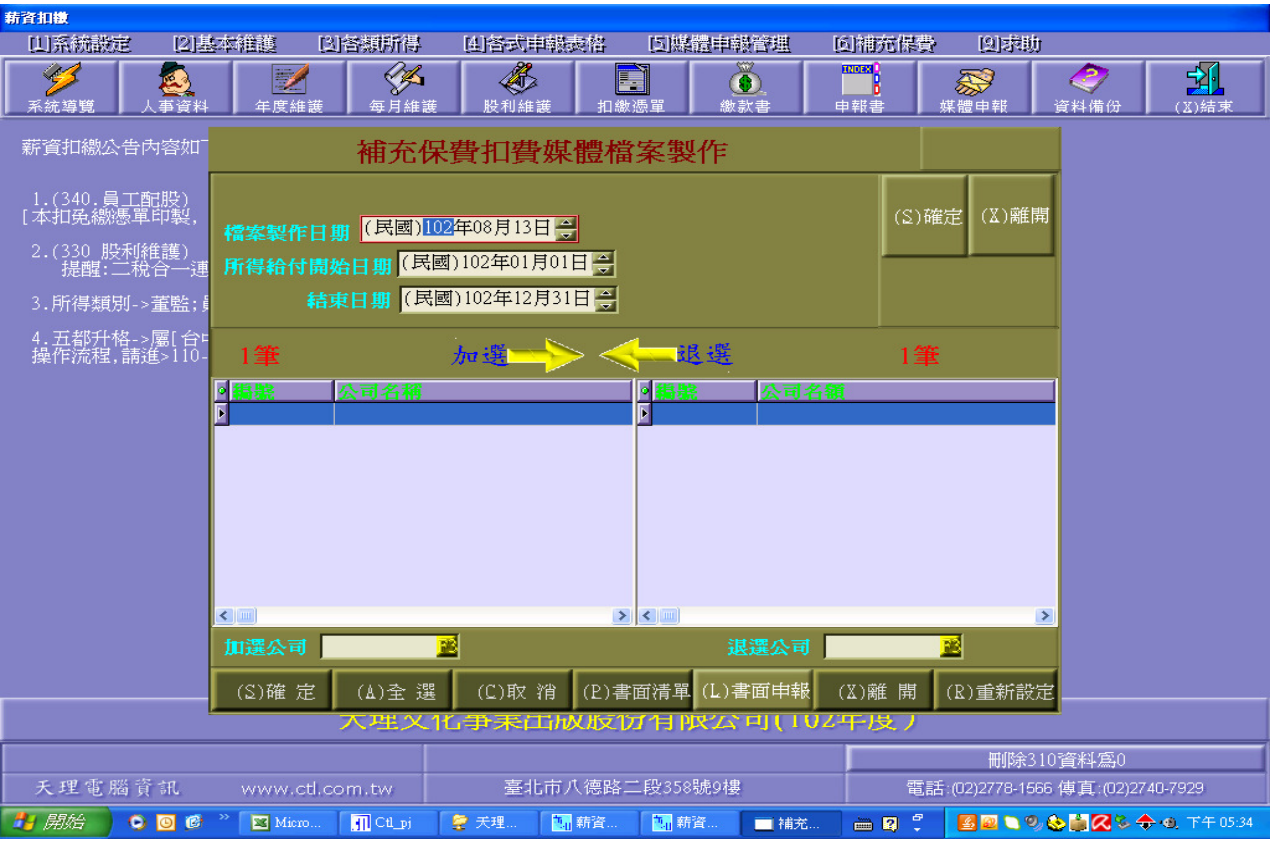


	健保局所得類別					
	逾投保金額四倍之獎金(代碼:62)	非所屬投保單位給付之薪資所得(代碼:63)	執行業務收入(代碼:65)	股利所得(代碼:66)	利息所得(代碼:67)	租金收入(代碼:68)
天理薪扣繳系統 210 所得類別代號	1	1	4	M	C	3
	2	2	B	I	D	G
	A	A	0	H	E	U
	T	T	8	5	F	V
			J		6	P
			9		7	
國稅局扣免繳所得格式代號	50	50	9A+9B	54	5A+5B+5C+52	51
天理系統補充保費維護功能代號	610	610	610	620	610	610

功能 6A0 畫面如下



- 110 營業人基本資料。基本資料一，請增修投保單位代號。
- 610 620 所得人編號是與扣繳所得人基本資料共用檔。來源處210所得人基本資料維護。
- 6A0 媒體檔製作+人工申報書表製作
- 說明1 中央健康保險局各類所得收入扣繳補充保險明細申報方式。必備工商憑證始可使用上傳。不可以用關貿的申報密碼。
- 說明2 無法網路申報。請改以人工書表郵寄申報。所需書表如下：  
**P書面清單** 補充保險保費明細清單 **L書面申報** 補充保險費明細申報書
- 說明3 所得給付日期有起月至訖月。以610建檔維護+620建檔維護項下的[給付日期yyymmdd]大合計數
- 說明4 [所得給付日期]是可受理每月申報或每月人工郵寄。